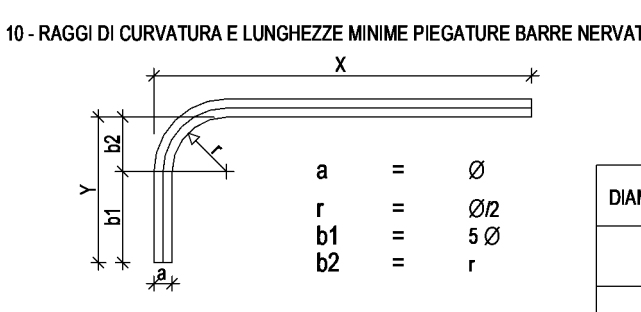


## GENERALI

- 1- CONFRONTARE SEMPRE I DISegni DEI C.A. CON QUELLI ARCHITETONICI, RICONSTRUENDO DIFFERENZE
- 2- NON RILEVARE LE MISURE IN SCALA
- 3- PRIMA DI ESEGUIRE QUALSIASI TIPO DI LAVORO VERIFICARE LA MISURA IN LUOGO
- 4- VERIFICARE LA LUNGHEZZA DI TAGLIO DEI FERRI D'ARMATURA
- 5- TUTTE LE MISURE SONO ESPRESSE IN cm SALVO DOVE DIVERSAMENTE INDICATO
- 6- AVVISARE LA DIREZIONE LAVORI PRIMA DI OGNI GETTO
- 7- ACCIATO TIPO BASIC CONTROLLATO IN STABILIMENTO
- 8- CARATTERISTICO CALCESTRUZZO: NORMA UNI 11042:2016 E UNI 306-1:2006

MANIFATTO	TIPO CLS	CLASSE DI DUREZZA	CLASSE DI ESPOSIZIONE	RAPPORTO A/C	Draa aggregato	Consistenza min. di
CALCESTRUZZO MAGRO	C16/20 (RC4-10Nmm)	S4	-	0,68	32 mm	-
PAI	C15/20 (RC4-10Nmm)	S4	XC2	0,80	25 mm	300 kg/m³
FONDAZIONI	C30/37 (RC4-20Nmm)	S4	XC2	0,80	25 mm	300 kg/m³
MURI	C24/30 (RC4-10Nmm)	S4	XC3	0,55	25 mm	300 kg/m³
CAPPA COLLABORANTE	C24/30 (RC4-10Nmm)	S4	XC3	0,55	25 mm	300 kg/m³
ELEMENTI PREFABBRICATI	C16/20 (RC4-10Nmm)	S4	XC3	0,55	25 mm	300 kg/m³

- 9- COPRIFERRO  
FONDAZIONI 5 cm  
MURI, PLASTRI E SETTI 4 cm  
TRAVE E SOLAI 4 cm  
ELEMENTI PREFABBRICATI 3 cm



DIAM. BARRA NERVATA (mm) - Ø	DIAM. MIN. DEL MANDRINO (mm)
Ø < 12 mm	4 Ø
12 ≤ Ø ≤ 16 mm	5 Ø
16 < Ø ≤ 25 mm	8 Ø
25 < Ø ≤ 40 mm	10 Ø

## CALCESTRUZZO E ACCIAI PER ELEMENTI PREFABBRICATI

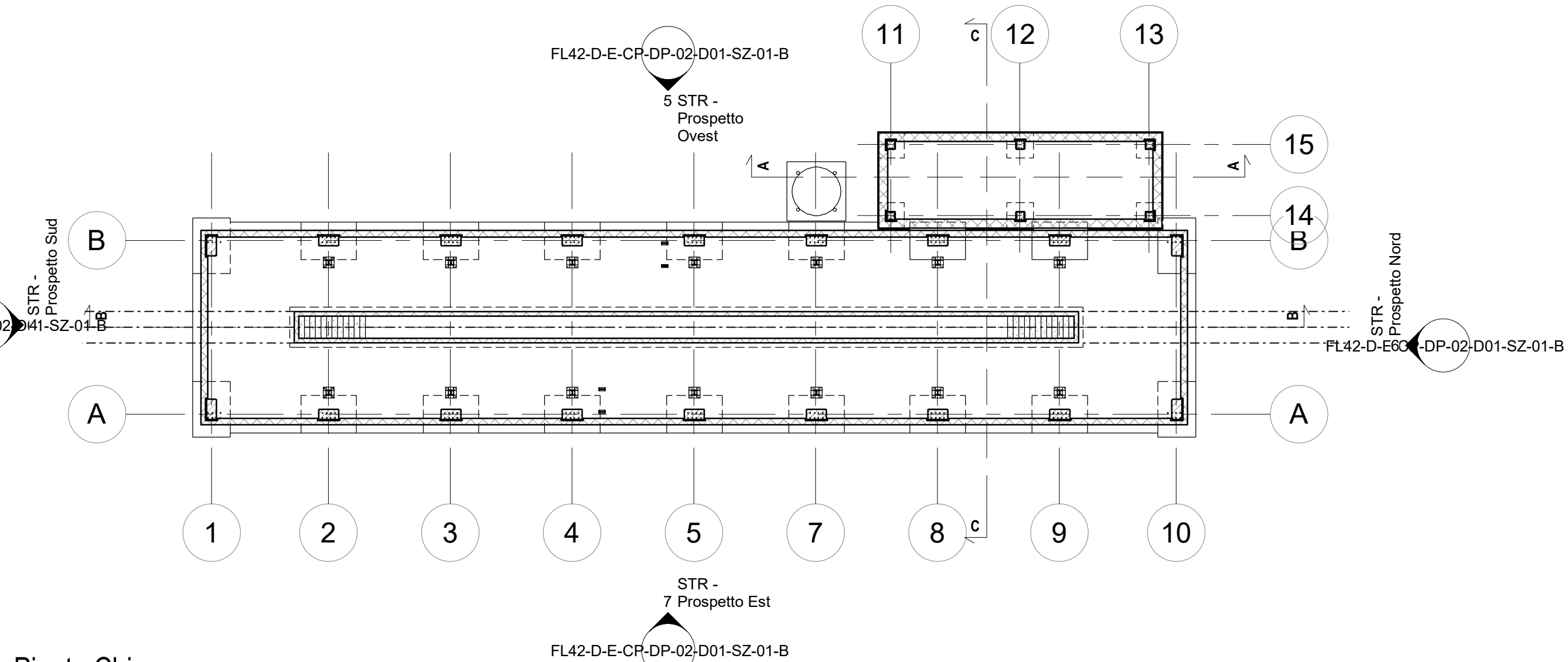
- 11- CALCESTRUZZO: PLASTRI IN C.A.: C45/50  
TRAVE IN C.A.P.: C45/50  
SOLAI ALVEOLARI IN C.A.P.: C45/50
- 12- ACCIAIO AD ADESIONE MIGLIORATA B40C
- 13- STRUTTURE R120

TUTTE LE STRUTTURE DEVONO GARANTIRE IL GRADO DI RESISTENZA AL FUOCO R120



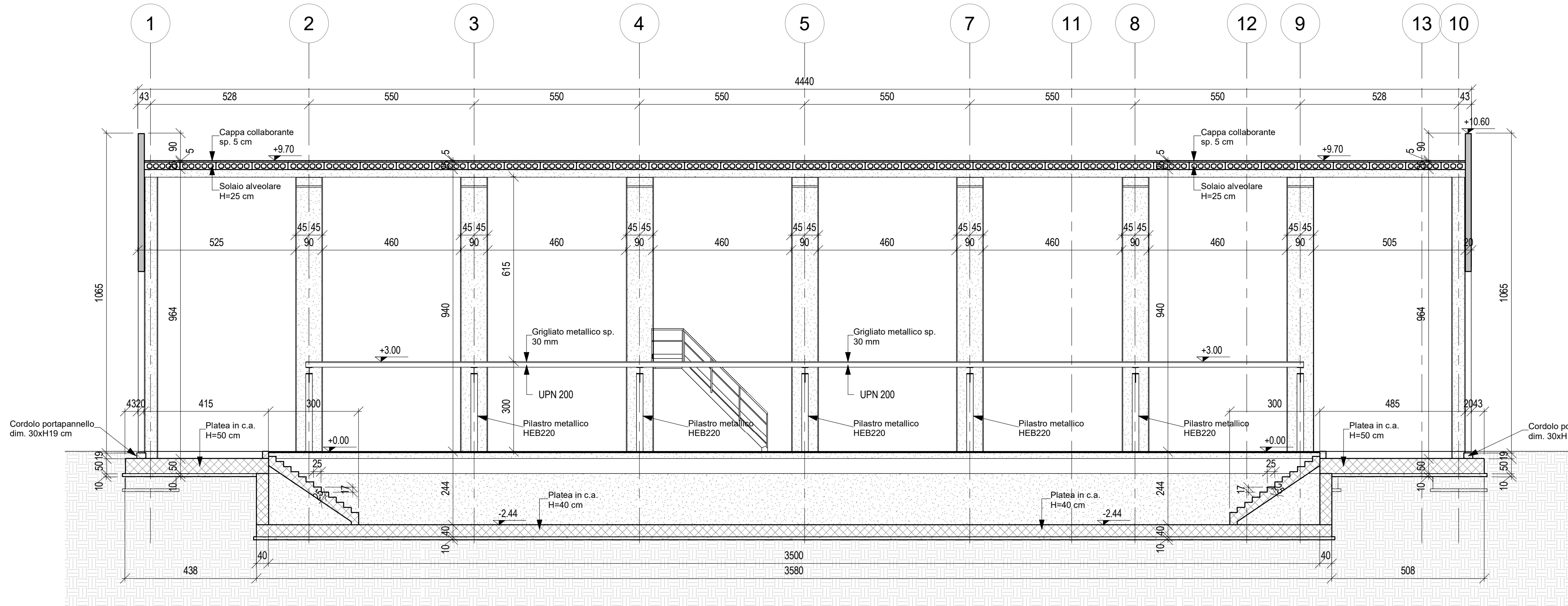
## Kplan generale

Scala 1: 1000



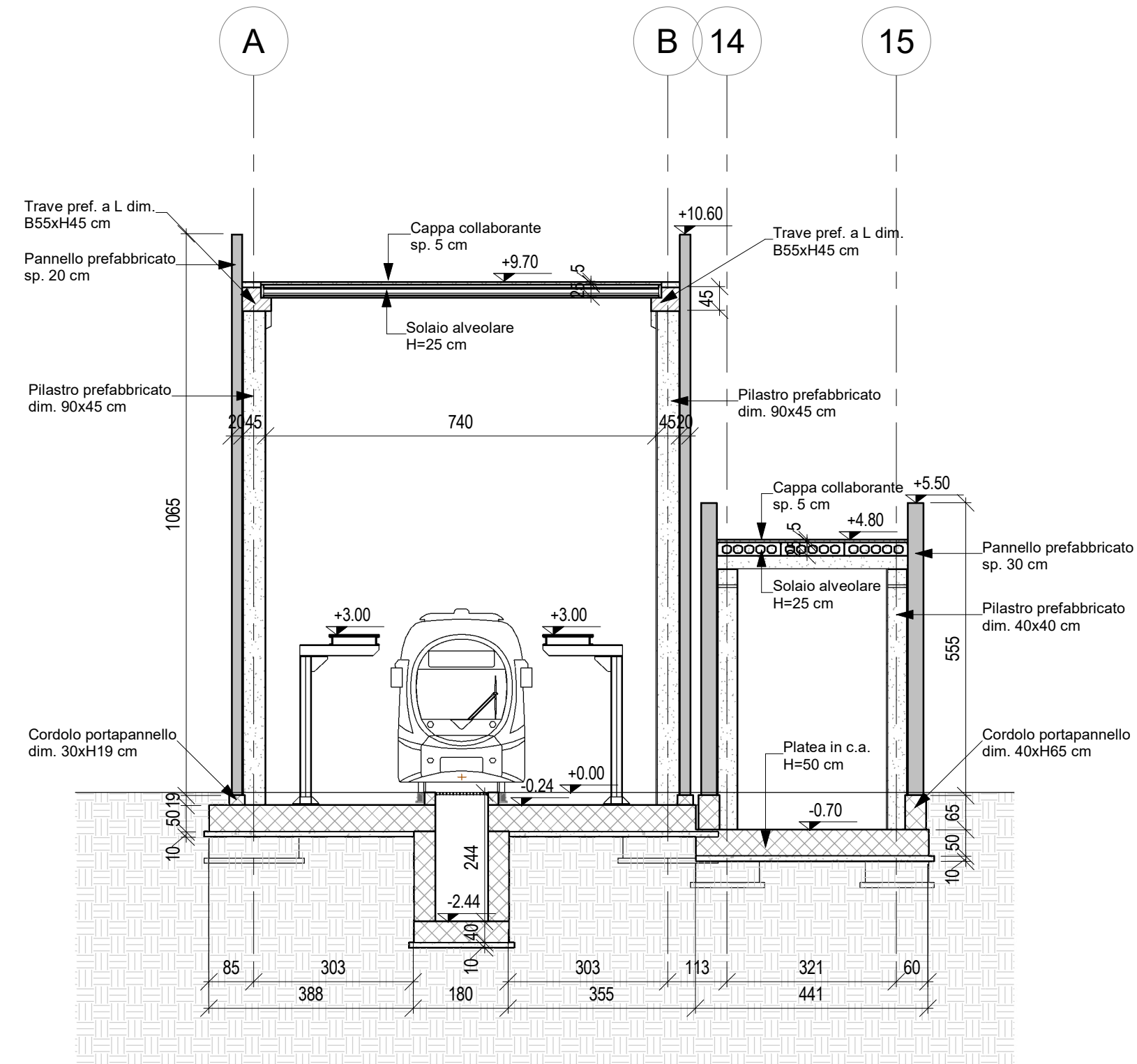
## Pianta Chiave

Scala 1: 200



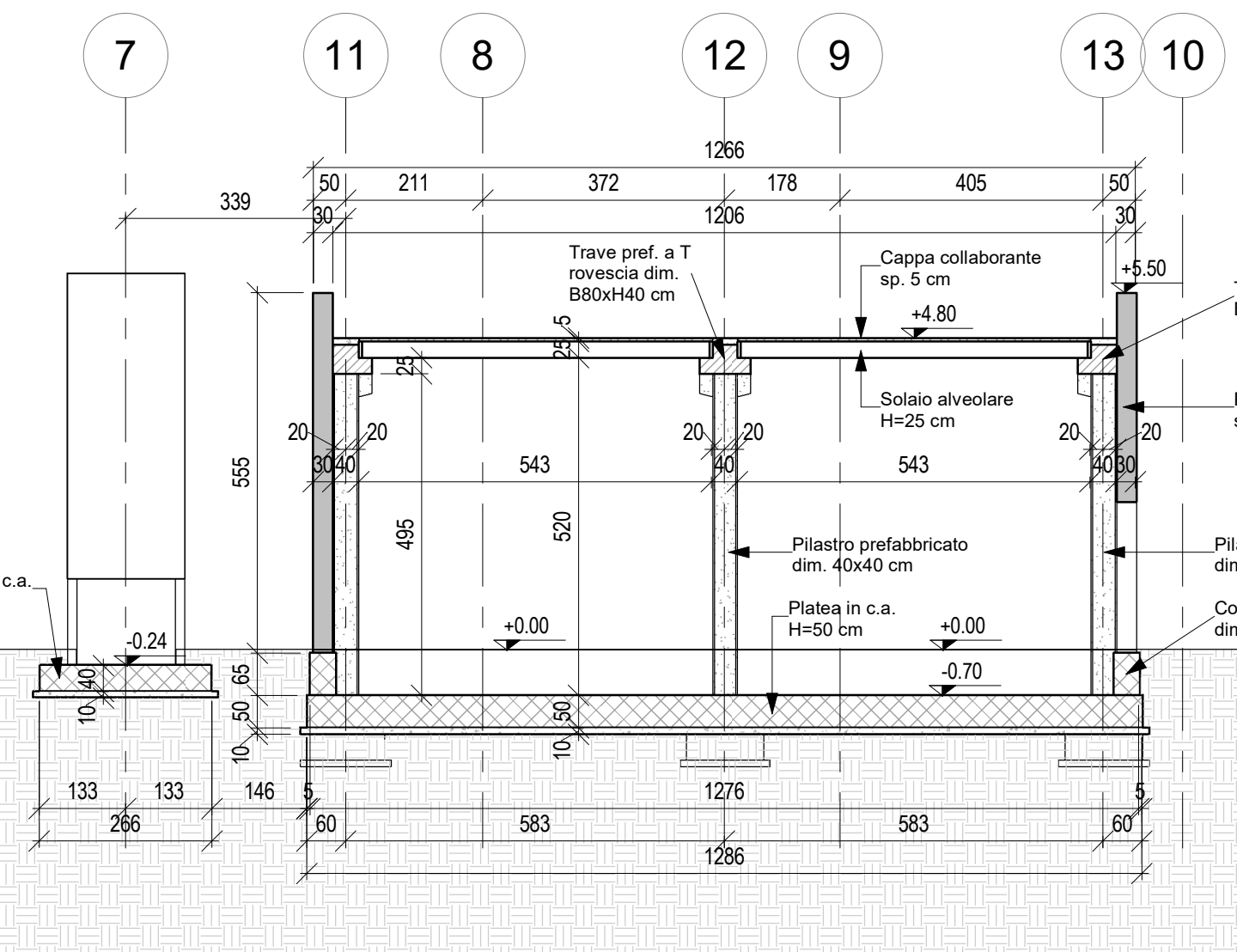
## Sezione B-B

Scala 1: 100



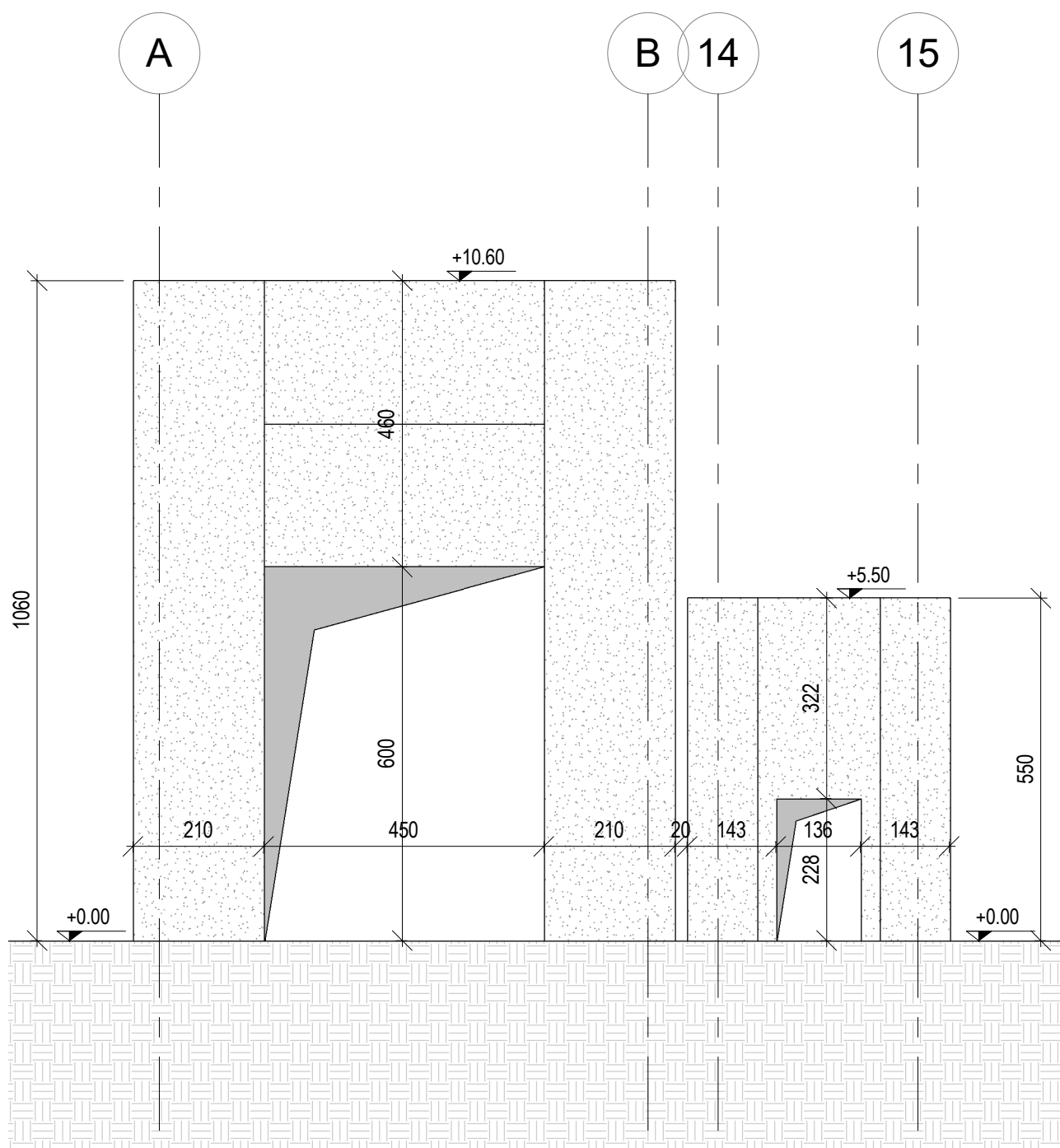
## Sezione C-C

Scala 1: 100



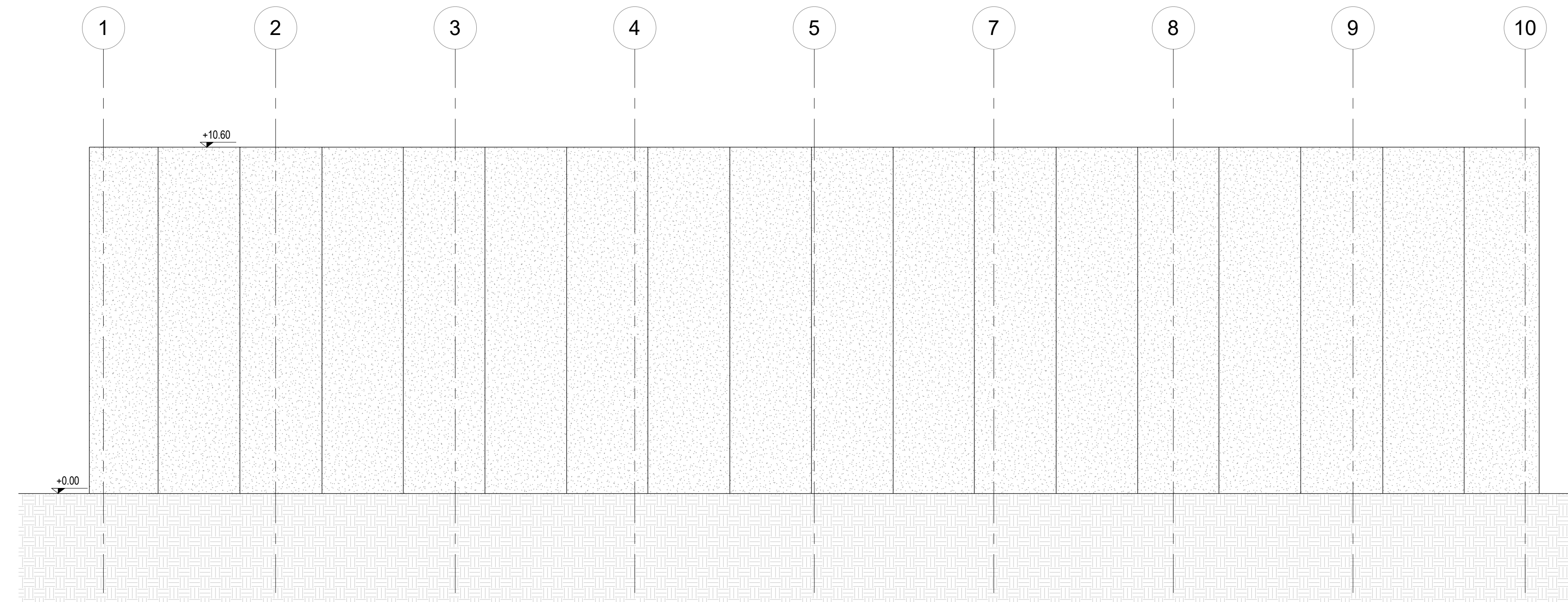
## Sezione A-A

Scala 1: 100



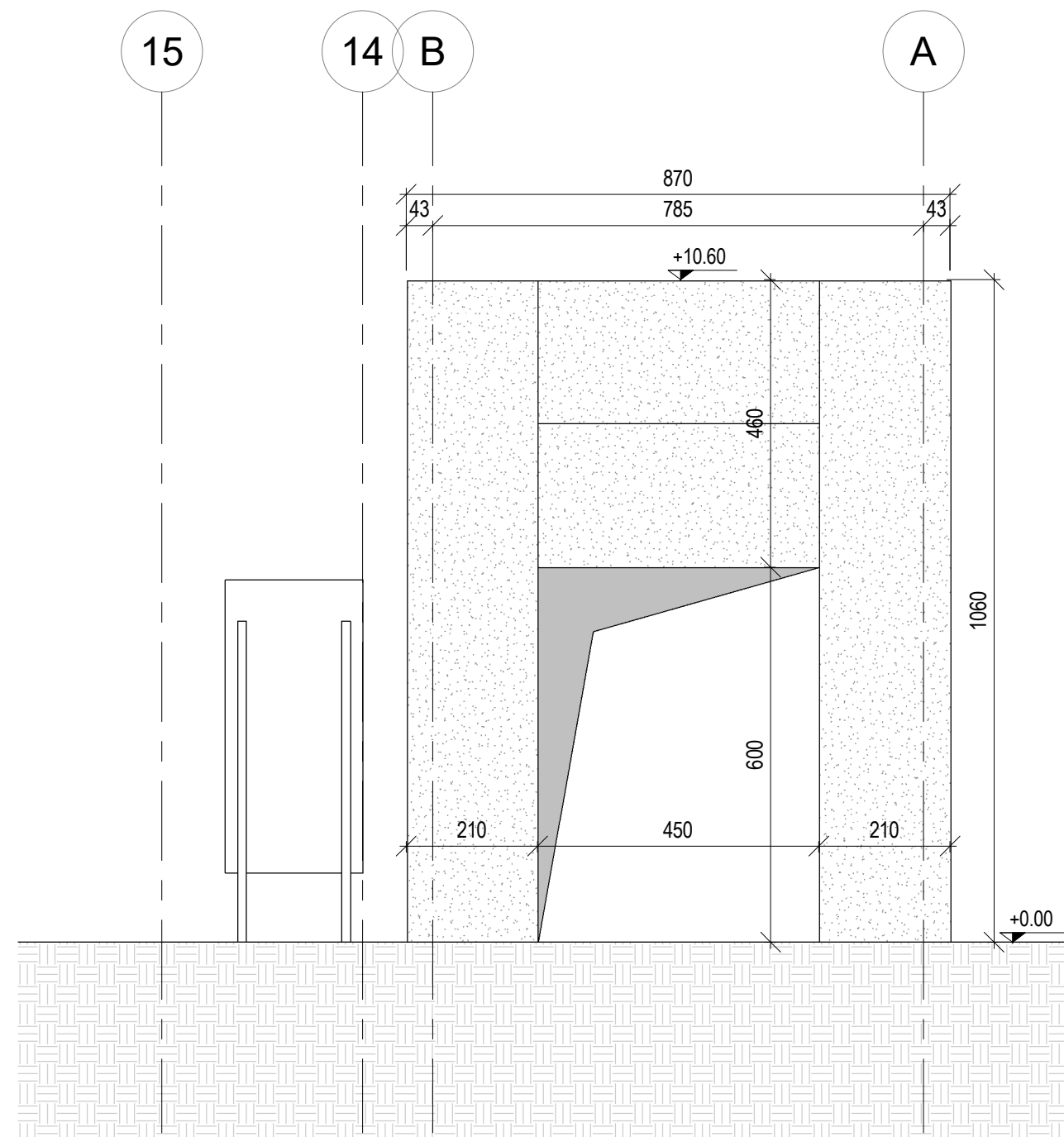
## Prospetto Nord

Scala 1: 100



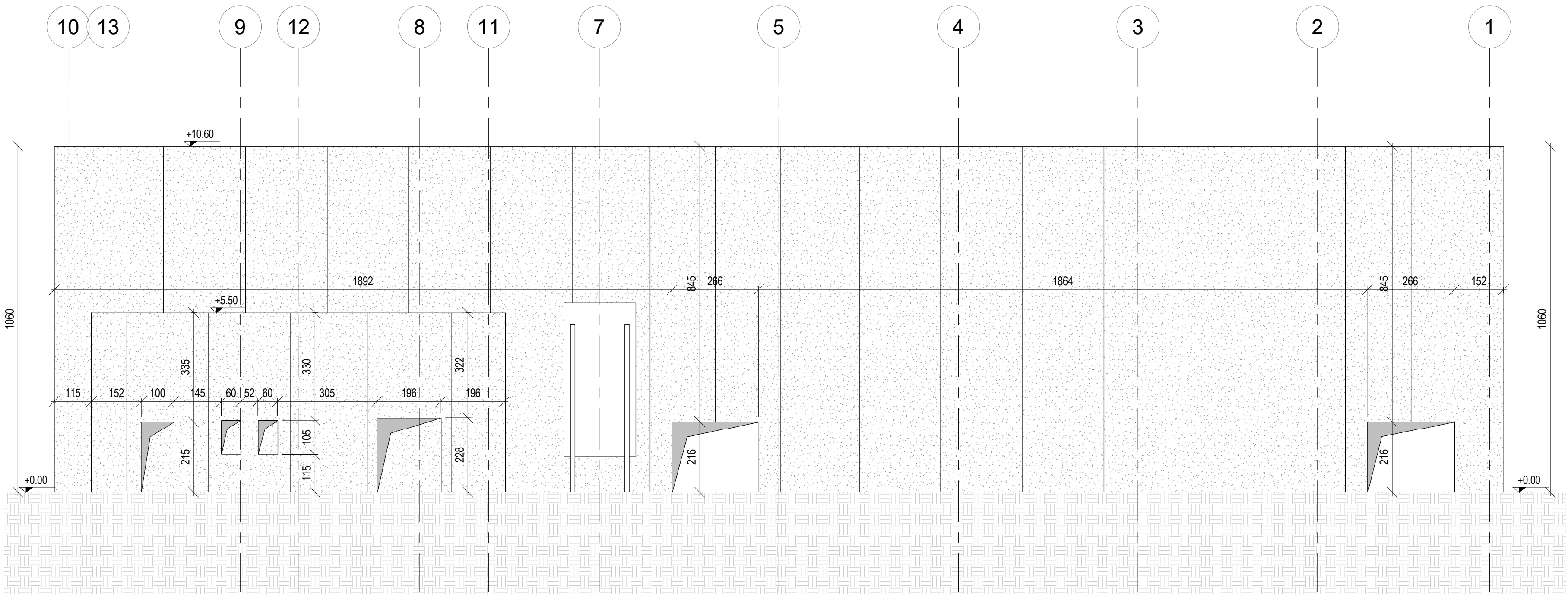
## Prospetto Est

Scala 1: 100



## Prospetto Sud

Scala 1: 100



## Prospetto Ovest

Scala 1: 100

## PROGETTO DEFINITIVO

CLUP: H9J12000770005

CIG: 9524700F13

## TRANVIA DI FIRENZE

## LINEA 4.2

## LE PIAGGE - CAMPI BISENZIO

## OPERE PUNTUALI

## DEPOSITO

## PROGETTO STRUTTURALE

Edificio n.1 Locale ispezione - Carpenteria - Sezioni e prospetti

DIRETTORE DEL SETTORE Ing. Michele Priore	DIRIGENTE E RUP Ing. Filippo Martinelli	DEC Ing. Andrea Adinolfi
APPALTATORE cmb	MANDATARIA SDAprogetti	GRUPPO DI PROGETTAZIONE SDAprogetti
MANDANTI ALSTOM HITACHI fcom.net	MANDANTI SDAprogetti HITACHI fcom.net	MANDANTI SDAprogetti HITACHI fcom.net
Responsabile Integratore Prestazioni Specialistiche Ing. Filippo Buozzi	Progettista Ing. G. Parietti	

Commessa			Fase	Origine	Ambito	Disciplina	Attività	Parte d'opera	Tipologia	Progressivo	Rev.	Scala		
F	L	4	D	E	C	P	D	P	0	2	0	1	B	1:100
REVISIONE		DATA		DESCRIZIONE				SOCIETÀ		REDATTO		VISTO		APPROVATO
REV A		03/2024		PRIMA EMISSIONE				ETS		M. Briosi		M. Mazzuchetti		G. Parietti
REV B		12/2024		EMISSIONE PER CDS				ETS		M. Briosi		M. Mazzuchetti		G. Parietti